



Karolinska
Institutet

Personalmöte 21 december 2023

med KI:s universitetsförvaltning

Agenda

Tid		
09.00–09.25	Välkomna •Särskilt alla nyanställda! •Flera steg på väg mot organisationsförändring •Nya dekaner utsedda	Veronika Sundström, universitetsdirektör
09.25–09.30	Regeringens regleringsbrev för KI 2024	Gunnar Gustafsson Wiss, planeringsdirektör
09.30–09.45	Prioriterade fokusområden och verksamhetsplan 2024	Peter Brandberg, verksamhetscontroller
09.45–10.00	Projekt för att modernisera UF:s arbetssätt och arbetsplats	Sandra Bjurström, fastighetsförvaltare
10.00–10.15	Generativ AI/Copilot	Mikael Carp, systemförvaltare
10.15–10.30	Korta info-punkter och frågor	Veronika Sundström och Matilda Pearson, kommunikatör
	God jul!	

Skriv dina frågor i chatten

Tid för att svara på frågor finns i slutet av mötet.

Flera steg på väg mot organisationsförändring

- Namnbyte av Universitetsförvaltningen till Gemensamt verksamhetsstöd
- Nya dekaner och former för deras uppdrag måste komma på plats
- Rektor fattar beslut om att inkludera KIB, MHK och UoL i en organisationsöversyn
- Projekt för att modernisera UF:s arbetssätt och arbetsplats inleds
– *mer om det senare i mötet*

→ Förslag till beslut om organisationsförändring senare under 2024

Nya dekaner tillträder i januari 2024

KI Syd

Matti Sällberg

Professor vid Institutionen för laboriemedicin

KI Nord

Carl Johan Sundberg

Professor och prefekt vid Institutionen för Lärande, informatik, management och etik

KI Solna

Sten Linnarsson

Professor och prefekt vid Institutionen för medicinsk biokemi och biofysik



Kort om regeringens regleringsbrev för KI 2024

Gunnar Gustafsson Wiss, planeringsdirektör

Strategiska fokusområden för KI och UF:s verksamhetsplan 2024

Peter Brandberg, verksamhetscontroller
Strategiskt ledningsstöd

Vår vision.

Vi driver utvecklingen av kunskap om livet och verkar för en bättre hälsa för alla.

Strategiska fokusområden: en bakgrund



Foto: Martin Bergö

Workshops



Foto: Matilda Pearson

Dialogmöten



Foto: Erik Flyg

Möten med studenter



Ökad dialog och
transparens



Tydligare ansvar och roller
inom organisation och
ledning



Strategisk och behovsstyrd
kompetensförsörjning



Hållbar och
framtidssäkrad ekonomi



Optimerad användning av
lokaler, infrastruktur och
anläggningar



Samordnat och optimerat
verksamhetsstöd



Stärkt och samordnat
säkerhetsarbete



Stärkta förutsättningar för
samverkan med hälso- och sjukvården



Ökad attraktivitet och
relevans i samhället

Av konsistoriets bedömda väsentliga risker för 2024 (6 av 21)



Tydligare ansvar och roller inom organisation och ledning

1. Risk för att planering och uppföljning inte är ändamålsenlig eller tillräcklig



Strategisk och behovsstyrd kompetensförsörjning

2. Risk för bristande kompetensförsörjning



Hållbar och framtidssäkrad ekonomi

3. Risk för finansiell obalans



Optimerad användning av lokaler, infrastruktur och anläggningar

4. Risk för stigande lokalkostnader



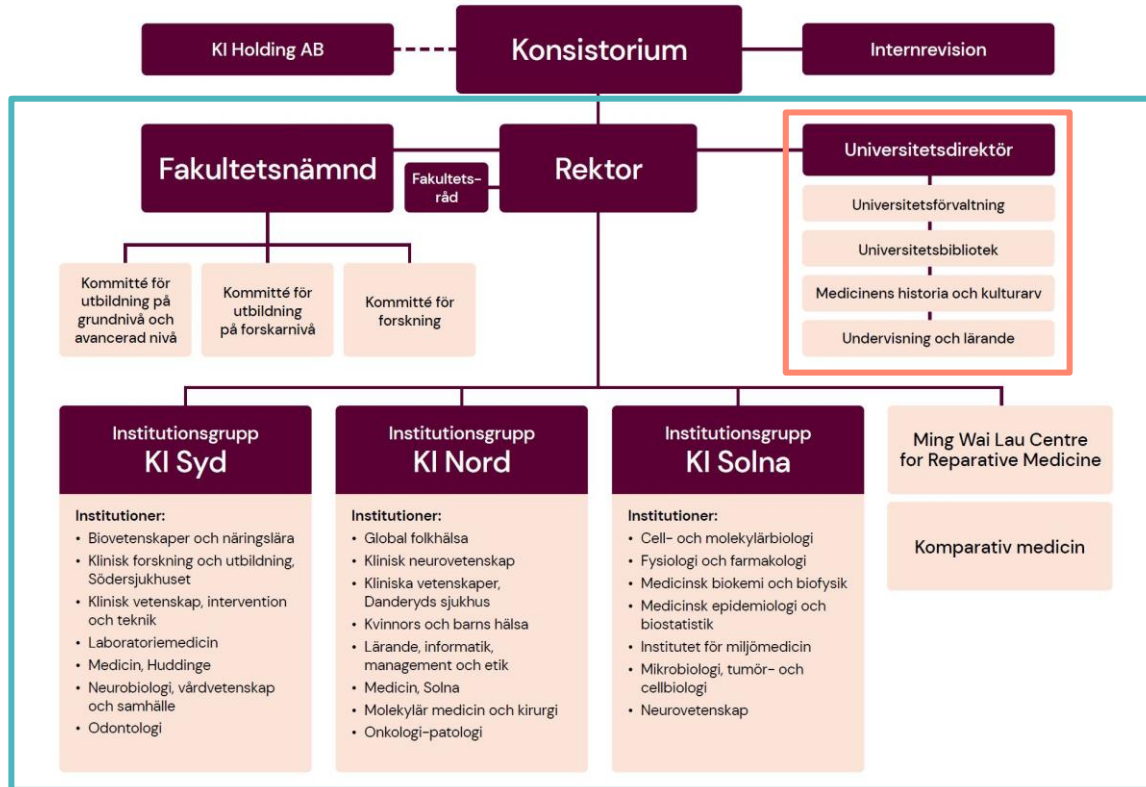
Stärkt och samordnat säkerhetsarbete

5. Risk för bristande IT-säkerhet
6. Bristande informationssäkerhet

Vad händer nu?

- Aktiv fas under 2024
- Arbete med 19 uppdrag jan–mars genom uppdragskort med bland annat förslag till önskat läge, process, tidplan, arbetsgrupp/referensgrupp(er) och uppföljning.

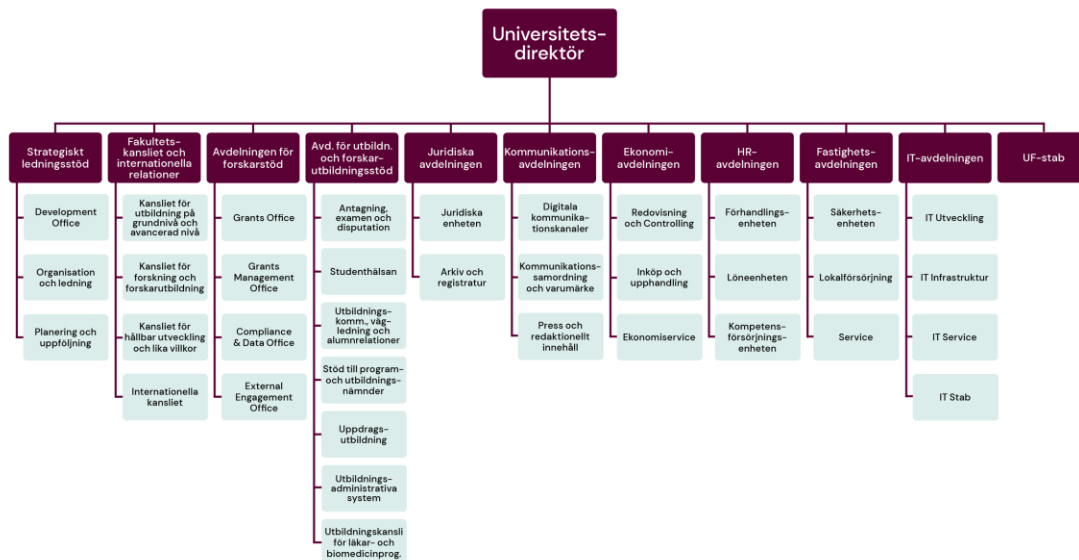
Strategiska fokusområden och VP



— Strategiska fokusområden för KI

— VP för UF/GVS

Verksamhetsplanering inom universitetsförvaltningen



31 okt: VP inskickade från samtliga avdelningar
13 nov: VP inskickade från andra verksamheter
nov-dec: Dialoger och eventuella revideringar
dec/jan: Beslut om VP

Gemensamt Verksamhetsstöd (GVS) 2024

Fokusområden

- Stödja KI:s fortsatta utveckling inom identifierade strategiska fokusområden
- Stödja påbörjad integration av BioNut med MedH
- Översyn av det gemensamma verksamhetsstödet arbetsätt, organisation och lokalanvändning
- Utveckla verksamhetsplanering och uppföljning inom hela KI
- Skapa struktur för verksamhetsutveckling och digitalisering

Större projekt

- Stärka och samordna säkerhetsarbetet vid KI
- Säkra progress vid införande av Samordnad IT

Mer info på medarbetarwebben

**Medarbetarportalen**Logga in Lysna English Sök Meny

[/ Medarbetare / Vårt KI / Strategi 2030 – tillsammans skapar vi framtidens KI / Strategiska fokusområden för att nå KI:s vision](#)

Hitta på sidan

Strategiska fokusområden för att nå KI:s vision

- A. Ökad dialog och transparens
- B. Tydligare ansvar och roller inom organisation och ledning
- C. Strategisk och behovsstyrd kompetensförsörjning
- D. Hållbar och framtidssäkrad ekonomi
- E. Optimerad användning av lokaler, infrastruktur och anläggningar
- F. Samordnat och optimerat verksamhetsstöd
- G. Stärkt och samordnat säkerhetsarbete
- H. Stärkta förutsättningar för samverkan med hälso- och sjukvården
- I. Ökad attraktivitet och relevans i samhället

Strategiska fokusområden för att nå KI:s vision

Ett brett samarbete och konstruktiva dialoger mellan universitetsledning och studenter, medarbetare och chefer i KI:s verksamhet har resulterat i nio strategiska fokusområden. De fokuserar på vad KI behöver i närtid för att utvecklas och uppfylla vår vision. Nu pågår arbetet med att konkretisera varje fokusområde.

Den 15 april 2019 fastställde Karolinska Institutets konsistorium Strategi 2030, en plan och strategi för hur KI skulle nå visionen "Vi driver utvecklingen av kunskap om livet och verkar för en bättre hälsa för alla". Med Strategi 2030 som bas kunde KI möta omvärlden och framtiden bättre och starkare. Sedan dess pågår arbetet med att omsätta strategin i praktik, parallellt med uppföljning och revidering.

En ny universitetsledning våren 2023, en omvärld i förändring och förväntningar från verksamheten skapade ytterligare drivkraft i riktning mot KI:s övergripande målsättningar. En bred dialog inom KI resulterade under hösten 2023 i nio strategiska fokusområden.

Relaterat

- [Strategi 2030](#)
- [Aktuellt från universitetsledningen](#)

Projekt för att modernisera UF:s arbetssätt och arbetsplats

Sandra Bjurström, fastighetsförvaltare

Agenda



Bakgrund
Målsättning
Tidplan
Process

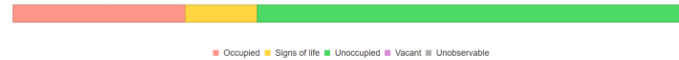
Bakgrund

Öka känslan av att KI är VI
Stort behov av samarbete
Använda lokaler mer effektivt
Idag låg nyttjandegrad

Översikt över total beläggning

GoToWork
PART OF
DREES &
SOMMER

Total Occupancy



Occupancy Overview ∨

This dashboard is your overview of the occupancy data your survey has gathered.

97.7%

Data Collected

9.7%

Minimum Occupied per tour

25.5%

Average Occupied per tour

38.8%

Maximum Occupied per tour

Målsättning

Välkomnande arbetsplats

Möjlighet för samarbete

Möjlighet för fokuserat arbete

Öka nyttjandegrad

En byggnad



Vad som ingår vid modernisering av arbetssätt och arbetsplats

ITA



Teknik

Nätverk
System
Säkerhet
Teknisk utrustning

Fysisk Miljö

Modernisering av ytor
Flöden
Inredning
Hyresavtal
Byggnation
Säkerhet



Arbetsplats
- strategi

IR

Individen

Moderniserat arbetssätt
Förändringsledning
Medarbetarskap
Ledarskap
Hälsa

Vi fortsätter med behovsinventeringen

1. Syfte



2. Funktion



3. Framtid



4. Form

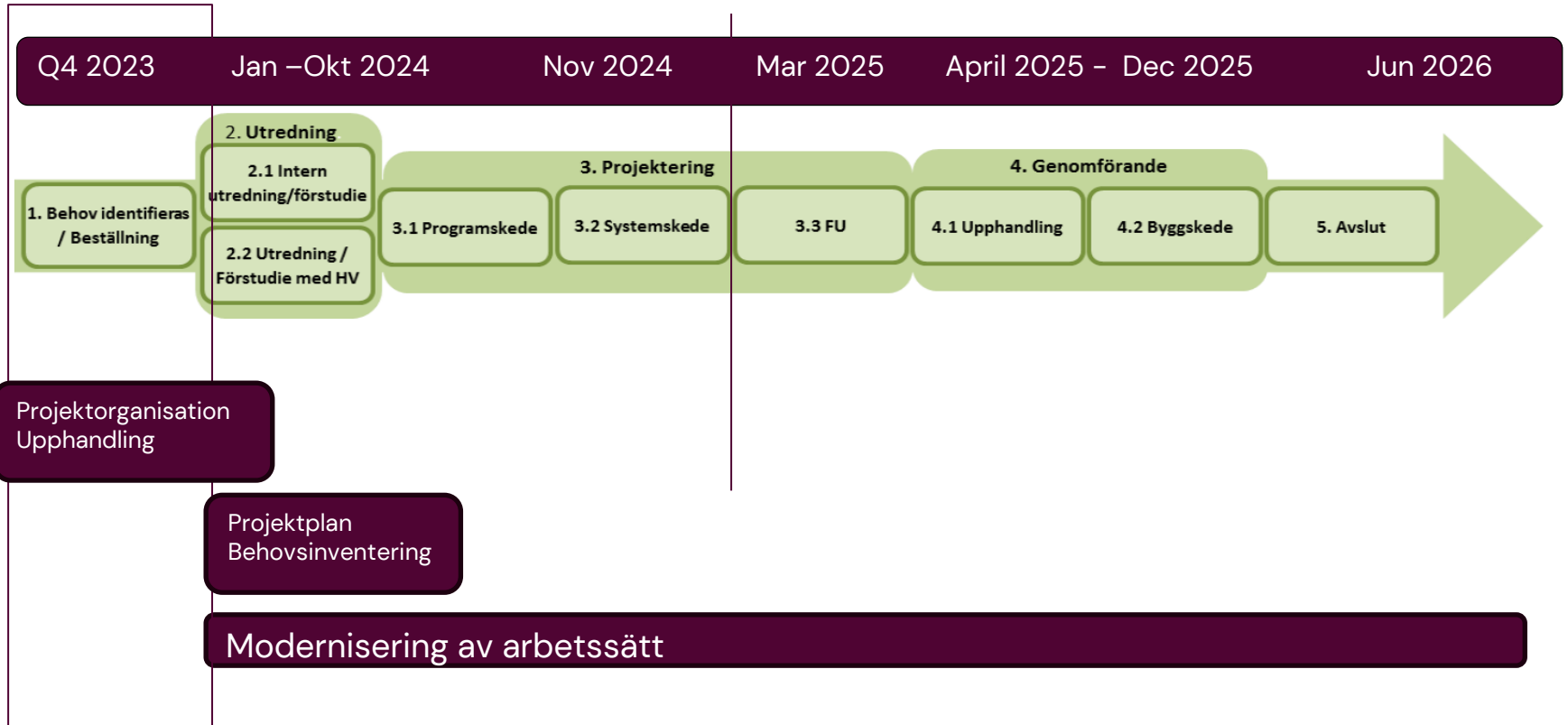


Arbetsätt



Arbetsplats

Projektprocess och tidplan



Starta projekt med syfte att modernisera arbetssätt och arbetsplats

Välkomnande

Samarbete

Fokuserat arbete

Öka nyttjandegrad

En byggnad



Generativ AI/Copilot

Mikael Carp

ITA

IT-forskningsstöd

Generativ AI – vad är det?

- ChatGPT
- Bygger på GPT-4
- G för generative
- P för pretrained
- T för transformer



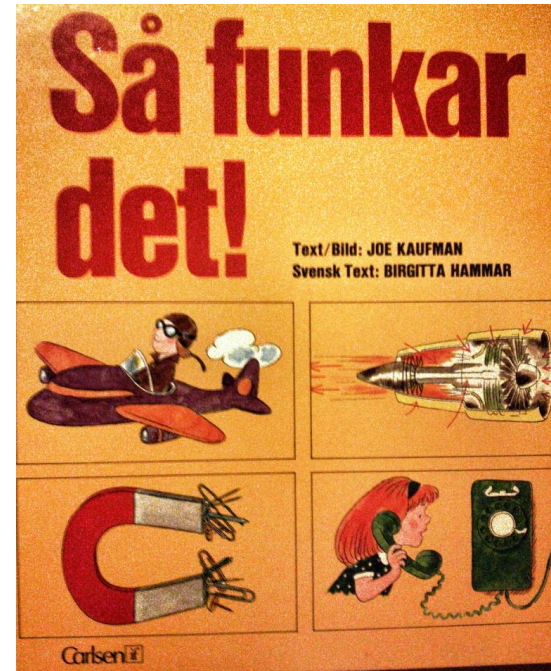
Transformers

- Kod som försöker härma mänsklig kognition
- Äldre modeller sekventiella
- Förstår input bättre
- Parallellism
- GPU:er
- Slutresultat: bättre modeller



Så funkar det?

- Grundidén är att gissa nästa ord
- Arbetssätt
 - Analyserar input med hjälp av uppmärksamhetsmekanismen
 - Utför enorma statistiska beräkningar för att bestämma sannolikt nästa ord
 - Lägger till det ordet till grundinputen
 - Börjar om på nytt



Microsoft Copilot



- Bing Chat Enterprise heter numera Microsoft Copilot
- Tillgänglig för alla anställda på KI
- Data behandlas i KI:s *tenant* (reserverade utrymme) i Microsofts svenska datacenter
- GPT-4 i botten
- Kan även generera bilder via DALL-E 3
- Tillgänglig via Microsoft Edge eller <https://copilot.microsoft.com/>

Microsoft Copilot 365

- Virtuellt assistent för Office 365
- Exempel på vad den kan göra
 - Outlook: skriva utkast på mail och sammanfatta långa mailtrådar
 - Powerpoint: skapa kompletta presentationer (inklusive text och bilder) baserat på innehåll i dokument
 - Teams: kan sammanfatta möten och ge förslag på åtgärder framåt
- Tillgängligt Q1 2024 för högre utbildning
- Kommer medföra en merkostnad per användare och månad
- Insteget för närvarande 300 användare

Korta infopunkter och frågor

Veronika Sundström mfl

Korta infopunkter

- Lansering av KI RIMS – har du sett din nya profilsida?
- Sjukvårdsministern Acko Ankarberg Johansson besökte KI i veckan som gick
- Beslut om höjt friskvårdsbidrag från 2024
- Först ut för ledningens institutionsmöten 17 januari är:
 - Institutionen för kliniska vetenskaper, Danderyds sjukhus
 - LIME i Solna
- Kommande personalmöten:
 - kortare digitalt i mitten på februari (kallelse kommer i Outlook)
 - 14 mars kl 9–11 i Jacob Berzelius
 - kortare digitalt i maj (kallelse kommer i Outlook)



God jul!



**Karolinska
Institutet**